

신종 코로나바이러스감염증 예방 수칙

감염병 예방 수칙



손바닥, 손톱 밑
꼼꼼하게 손 씻기!



기침할 땐
옷소매로 가리기!



기침 등 호흡기 증상자는
의료기관 방문 시
반드시 마스크 착용



의료기관 방문 시
의료진에게
해외여행력 알리기



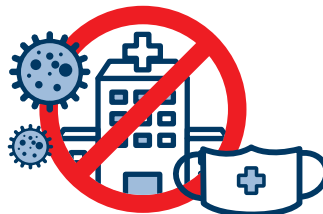
질병관리본부 콜센터

감염병 의심될 땐
질병관리본부 콜센터 1339 상담

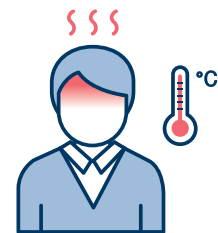
중국 유행지역 여행 시 주의사항



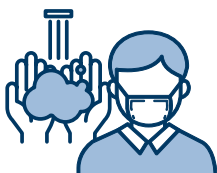
동물(가금류 포함) 접촉 금지



현지 시장 및 의료기관 방문 자제



발열, 호흡기 증상자(기침, 호흡곤란 등)
접촉 금지



· 기침 시 마스크 착용
· 손씻기, 기침예절 등
개인위생 수칙 준수



· 중국 유행지역 여행 후 입국 시 건강상태질문서 제출
· 귀국 후 14일 이내 발열과 호흡기 증상(기침, 호흡곤란 등)
발생 시 질병관리본부 콜센터 1339 또는 보건소 상담